

Teil von  
**Süwag**

**Syna** ■

Meine Kraft vor Ort

## Der Mehrsparten- hausanschluss der Syna

Informationen und Planungshilfen auf dem Weg  
zu Ihrem Netzanschluss

# Was benötige ich, damit alles seinen Weg geht?

Um Ihnen von Anfang an unnötigen Stress zu ersparen, möchten wir Sie bei jedem Schritt, von der Vorarbeit bis zum fertigen Netzanschluss, begleiten. Gerade am Anfang ist es wichtig, Ablauf und Details zu kennen. Ein Bild des Ablaufs eines Projektes im Kopf zu haben beruhigt, besonders bei den Herausforderungen eines Hausbaus.



## Beantragen

- Formular „Anforderung für Ihren Netzanschluss“ ausfüllen und einreichen.
- Das Formular und weitere Informationen finden Sie unter:  
Syna.de/Netzanschluss/Strom  
Syna.de/Netzanschluss/Gas



## Angebot und Annahme

- Sie erhalten einen Herstellungsvertrag, einen Netzanschlussvertrag und ein optionales Angebot für einen Mehrspartenhausanschluss.
- Nach Rücksendung der Verträge erhalten Sie einen gegengezeichneten Netzanschlussvertrag und eine Auftragsbestätigung.
- Mit dem beigefügten Antwortschreiben nennen Sie uns den gewünschten Ausführungstermin telefonisch oder per Fax oder E-Mail.



## Planen und Durchführen

- Die Syna setzt sich zeitnah mit Ihnen in Verbindung und vereinbart den genauen Ausführungstermin.
- Ein von uns beauftragtes Unternehmen führt alle beauftragten Arbeiten durch.

# Welche Anschlüsse benötige ich?

Eine Planung aller Anschlüsse im Vorfeld gibt Ihnen Planungssicherheit für den reibungslosen Ablauf. Strom, Erdgas, Flüssiggas, Wasser, Telefon, Glasfaser, Kabel-TV, Nah- und Fernwärme, vielleicht sogar die Zuleitung der Zisterne? Letztere benötigt meist auch noch ein Steuerkabel aus dem Haus heraus. Sofern sich Ihr Bauvorhaben im Strom- und/oder Gasnetzgebiet der Syna befindet, erhalten Sie von uns die entsprechenden Netzanschlüsse. Denken Sie unbedingt daran, die anderen Anschlüsse beim jeweiligen Netzbetreiber zu beantragen.



## Tipp

Einzelne Wand- und Bodenplattendurchführungen für jede Leitung erhöhen die Kosten Ihres Hausanschlusses. Auch die Kosten für einen jeweils separaten Hausanschlussgraben jedes Versorgers lassen sich leicht vermeiden. Um zusätzliche Kosten zu umgehen, ermöglicht Ihnen die Syna einen Mehrspartenhausanschluss. Hierfür erhalten Sie mit dem Netzanschlussvertrag ein Angebot.

# Wie viel kostet der Hausanschluss?



Auf [Syna.de/Netzanschluss/Strom](http://Syna.de/Netzanschluss/Strom) und [Syna.de/Netzanschluss/Gas](http://Syna.de/Netzanschluss/Gas) finden Sie Preisblätter für die Standard-Netzanschlüsse für Strom und Gas. Hier sind auch die Preise für Anschlussänderungen und Boni für Eigenleistungen aufgeführt.

## Was ist der Mehrspartenhausanschluss der Syna GmbH?

Die Kombination aus einer Mehrspartenhauseinführung, der Planung und der Durchführung Ihres Netzanschlusses an einem Tag aus einer Hand.

### **Mehr Komfort. Weniger Kosten.**

Jede Baumaßnahme und Installation muss gut überlegt und solide geplant sein – insbesondere für die Versorgung mit Strom, Gas, Wasser und Telekommunikation/Multimedia. Der Einbau eines Mehrspartenhausanschlusses als Kombilösung bietet den Vorteil, alle Versorgungsträger platzsparend zentral und parallel einzuführen. Das spart in erheblichem Maße Zeit und Kosten und erhöht den Komfort.

Mehr Sparten. Eine Lösung. Ihre Versorgungsleitungen werden zusammen in einem Graben und durch eine Hauseinführung verlegt. Die technisch saubere und zukunfts-sichere Lösung wird übersichtlich und platzsparend angebracht. Sprechen Sie mit uns vor Baubeginn über den Einbau von Mehrspartenhausanschlüssen. Wir beraten Sie gerne.

# Welche Vorteile bringt mir der Mehrspartenhausanschluss?

## Kostenersparnis

- Eine Durchführung. Ein Graben. Weniger kostenintensive Erdarbeiten. Aus einer Hand.
- Einhaltung Ihres Zeitplans im Baufortschritt durch die Montage während der Tiefbauphase.
- Nachträgliche Verlegung bzw. Austausch der Hausanschlussleitungen ohne weitere Erdarbeiten durch Verwendung von Leerrohren.

## Sicherheit

- 100 % gas- und wasserdichtes Produkt mit 25 Jahren Herstellergarantie.
- Geprüfte Sicherheit: entspricht dem Stand der Technik und ist somit besser als die Normvorgaben.
- Nur eine Durchführung in der Kellerwand oder in der Bodenplatte.

## Bessere Raumnutzung und Flexibilität

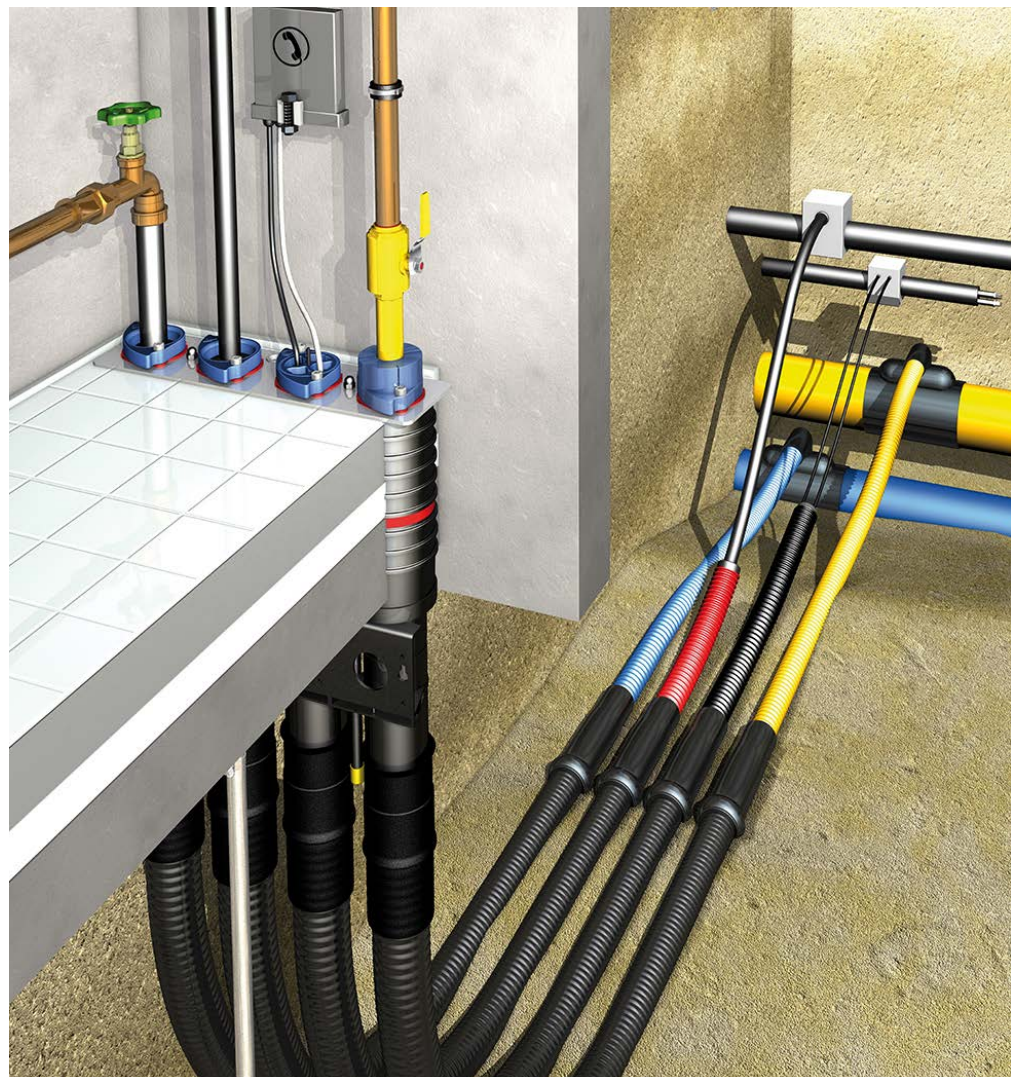
- Mehr Platz und Ordnung im Hausanschlussraum. Alle Hausanschlüsse sauber und platzsparend an einer Wand mit deutlich geringerer Installationsfläche.
- Einführung aller Versorgungsleitungen in nur einer Durchführung.
- Einbau in unterkellerten und nicht unterkellerten Gebäuden.

## Für eine nachhaltige und sichere Installation in Ihrem Haus berücksichtigen wir für Sie folgende Regelwerke:

- Technische Anschlussbedingungen an das Gasverteilnetz der Syna GmbH
- DVGW VP 601 – Hauseinführungen sind gas- und druckwasserdicht auszuführen.
- DIN 18322, Teil 4 – Kabel- und Rohreinführungen in Gebäude sind wasser- und gasdicht herzustellen.



Weitere Infos  
unter [syna.de/mehrsparte](https://syna.de/mehrsparte)



# Checkliste



## Beantragen

- Formular „Anforderung für Ihren Netzanschluss“ ausgefüllt  
Das Formular und Informationen zu weiteren Unterlagen finden Sie unter:  
[Syna.de/Netzanschluss/Strom](https://syna.de/Netzanschluss/Strom)  
[Syna.de/Netzanschluss/Gas](https://syna.de/Netzanschluss/Gas)
- Netzanschlüsse beantragt/geplant:
  - Strom bei Ihrem lokalen Stromversorger, wenn nicht im Syna-Stromnetzgebiet ([Syna.de/netzgebiet/strom](https://syna.de/netzgebiet/strom))
  - Gas bei Ihrem lokalen Gasversorger, wenn nicht im Syna-Gasnetzgebiet ([Syna.de/netzgebiet/gas](https://syna.de/netzgebiet/gas))
  - Wasser bei Ihrer Kommune
  - Telefon und Glasfaser z. B. bei der Deutschen Telekom AG ([www.telekom.de/umzug/bauherren](https://www.telekom.de/umzug/bauherren))
  - Kabel-TV diverse Anbieter möglich
  - Nah-/Fernwärme eigene Planung/lokaler Anbieter
  - Zisterne eigene Planung
  - Sonstiges Durch die Mehrspartenhauseinführung lassen sich (auch nachträglich) alle genannten und weitere Anschlüsse wie Außenlicht oder Zisternensteuernkabel legen.

**Tipp:** Teilen Sie weiteren Versorgern mit, dass Sie einen Mehrspartenhausanschluss haben.

So lassen sich schon im Vorfeld Kosten für Tiefbau und Durchführungen sparen.



## Angebot und Annahme

- Herstellungsvertrag, Netzanschlussvertrag und optional Mehrsparten-Hausanschlussvertrag erhalten
- Unterschriebenen Herstellungsvertrag, Netzanschlussvertrag und optional Mehrsparten-Hausanschlussvertrag an die Syna zurückgesendet
- Gegengezeichneten Netzanschlussvertrag und Antwortschreiben erhalten
- Wunschtermin telefonisch oder per Fax (Antwortschreiben) oder E-Mail mitgeteilt



## Planung und Durchführung

- Anstusstermin bestätigt
- Netzanschluss ausgeführt



Bei Fragen rund um den Mehrspartenhausanschluss der Syna stehen wir Ihnen persönlich zur Verfügung.

**Syna GmbH**

Ludwigshafener Straße 4  
65929 Frankfurt am Main  
T 069 3107-1698

[mehrsparte@syna.de](mailto:mehrsparte@syna.de)  
[syna.de/mehrsparte](https://syna.de/mehrsparte)