

Innovative Zählertechnik

Kurzanleitung für die
moderne Messeinrichtung

Syna GmbH

Ludwigshafener Str. 4 65929

Frankfurt am Main

www.syna.de

Anzeige der Informationen in der zweiten Displayzeile

Sobald die zweite Displayzeile aktiviert ist, können Sie durch wiederholtes kurzes Anleuchten des Lichtsensors die folgenden Informationen auswählen:

Anleuchten	Anzeige	Bedeutung der Anzeige in Feld 6	
1 Mal	888	Displaytest für beide Zeilen	(a)
2 Mal	P	Aktuelle Leistung	(b)
3 Mal	1.8.0 E	Verbrauch seit letzter Nullstellung	(c)
4 Mal	2.8.0 E	Liefermenge seit letzter Nullstellung	(d)
5 Mal	E CLR	Möglichkeit zur Löschung der E-Werte ²	(e)
6 Mal	1.8.0 1d	Verbrauch des letzten Tages	(f)
7 Mal	1.8.0 7d	Verbrauch der letzten 7 Tage	(g)
8 Mal	1.8.0 30d	Verbrauch der letzten 30 Tage	(g)
9 Mal	1.8.0 365d	Verbrauch der letzten 365 Tage	(g)
10 Mal	2.8.0 1d	Liefermenge des letzten Tages	(f)
11 Mal	2.8.0 7d	Liefermenge der letzten 7 Tage	(g)
12 Mal	2.8.0 30d	Liefermenge der letzten 30 Tage	(g)
13 Mal	2.8.0 365d	Liefermenge der letzten 365 Tage	(g)
14 Mal	HIS CLR	Möglichkeit zur Löschung der periodischen Verbrauchswerte	(h)
15 Mal	0.2.2	Möglichkeit die Anzeige in der zweiten Displayzeile zu deaktivieren	(i)
16 Mal		Ausgangsanzeige wie in Bild 8 (Seite 12)	

- (a) Funktionstest des Displays:**
Alle Segmente des Displays werden angesteuert.
- (b) Momentanwert der Leistung:**
Zeigt die aktuelle Leistung an, die dem Netz entnommen oder eingespeist wird.
- (c) Verbrauch seit letzter Nullstellung:**
Diese Funktion ist hilfreich, wenn Sie den Stromverbrauch in einer von Ihnen gewählten Zeitspanne – beispielsweise während Ihres Urlaubs – ermitteln wollen.
- (d) Liefermenge seit letzter Nullstellung:**
Diese Funktion ist hilfreich, wenn Sie die Energieliefermenge in einer von Ihnen gewählten Zeitspanne – beispielsweise während Ihres Urlaubs – ermitteln wollen.
- (e)** Durch eine lange Betätigung des Lichtsensors gelangen Sie in ein Untermenü (siehe Seite 14) zur Löschung der E-Werte und Start einer von Ihnen ausgewählten Zeitspanne. Es werden beide E-Werte gelöscht.
- (f) Verbrauch bzw. Liefermenge des letzten Tages**
Der Wert gibt den Verbrauch/die Lieferung des letzten Tages an. Wann er sich erstmalig bildet, können Sie über die HIS-CLR-Funktion steuern. Beispiel: Sie führen die HIS-CLR-Funktion um 12:00 Uhr durch, dann können Sie am nächsten Tag um 12:00 Uhr den Wert der letzten 24 Stunden hier ablesen. Jeden Tag gegen 12:00 Uhr wird dann ein neuer Wert gebildet. Die Vorwerte sind über das Untermenü (siehe Seite 12) aufzurufen.
- (g) Verbrauch bzw. Liefermenge der letzten 7 Tage, 30 Tage, 365 Tage**
Die Periodischen Anzeigen bilden sich erstmalig nach Ablauf der entsprechende Periode. Die Vorwerte sind über das Untermenü aufzurufen. Die Werte werden, wenn gebildet, täglich aktualisiert (Zeitpunkt siehe unter (f)).
- (h)** Durch eine lange Betätigung des Lichtsensors gelangen Sie in ein Untermenü (siehe Seite 14) zur Löschung der gebildeten Werte und Start der neuen Bildung. Es werden alle Werte von 1d, 7d, 30d, 365d gelöscht.
- (i)** Durch eine lange Betätigung des Lichtsensors deaktivieren Sie die Anzeige in der zweiten Displayzeile.

²E-Werte = Energiewerte

Zwei Minuten nach der letzten Betätigung zeigt die Displayzeile wieder die aktuelle Leistung an.



Bild 7

Durch eine lange Betätigung des Lichtsensors bei den unten aufgeführten Menüpunkten (Beispiel Bild 8) ist es möglich in eine Vorwerteliste zu gelangen (Beispiel Bild 9). Hier können Sie sich, soweit gebildet, mit kurzen Betätigungen des Lichtsensors die Vorwerte anzeigen lassen (-1 letzter Tag bis -730).

Durch eine lange Betätigung oder nach Aufruf aller Werte gelangen Sie wieder in die Ausgangsanzeige (Bild 8).

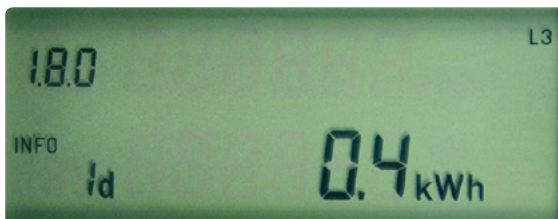


Bild 8



Bild 9

Anzeige	Bedeutung der Anzeige	Anzahl Werte
18.0 1d	Verbrauch des letzten Tages	730
18.0 7d	Verbrauch der letzten 7 Tage	104
18.0 30d	Verbrauch der letzten 30 Tage	24
18.0 365d	Verbrauch der letzten 365 Tage	2
18.0 1d	Verbrauch des letzten Tages	730
18.0 7d	Verbrauch der letzten 7 Tage	104
18.0 30d	Verbrauch der letzten 30 Tage	24
2.8.0 365d	Liefermenge der letzten 365 Tage	2

Durch eine lange Betätigung des Lichtsensors bei den unten aufgeführten Menüpunkten (Beispiel Bild 10), gelangen Sie in das Untermenü zur Löschung der gebildeten E-Werte (Beispiel Bild 11). Durch eine weitere lange Betätigung des Lichtsensors löschen Sie die E-Werte und gelangen zum Menüpunkt – wie in Bild 10 dargestellt – zurück.

Anzeige	Bedeutung der Anzeige
E CLR	Möglichkeit zur Löschung der E-Werte
HIS CLR	Möglichkeit zur Löschung der periodischen Verbrauchswerte



Bild 10



Bild 11

Durch eine lange Betätigung des Lichtsensors im Menüpunkt 0.2.2 (Bild 12) können Sie die Anzeige der E-Werte in der zweiten Displayzeile deaktivieren. Um die E-Werte wieder zur Anzeige zu bringen, ist eine erneute Eingabe der PIN erforderlich.

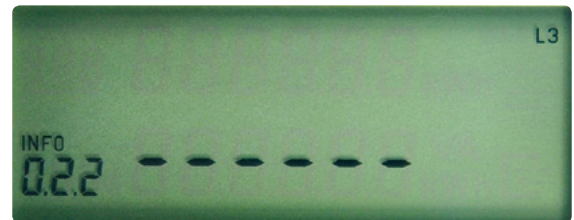


Bild 12

Häufig gestellte Fragen

Ich habe meine PIN vergessen. Was muss ich tun?

Die PIN kann bei unserer Hotline unter **0800 539 638 7** angefordert werden. Die PIN wird Ihnen aus Datenschutzgründen per Post zugestellt.

Wird die moderne Messeinrichtung nach mehrmaliger Falscheingabe der PIN gesperrt?

Die PIN-Eingabe kann beliebig oft wiederholt werden. Die moderne Messeinrichtung wird nicht gesperrt.

Muss ich für die Anzeige meiner individuellen Verbrauchswerte jedes Mal die PIN erneut eingeben?

Nein. Nach der erstmaligen PIN-Eingabe können Sie sich Ihre individuellen Verbrauchswerte jederzeit durch kurzes Anleuchten des Lichtsensors ohne erneute PIN-Eingabe anzeigen lassen. Eine erneute PIN-Eingabe ist nur erforderlich, wenn Sie selbst die Anzeige abgeschaltet haben.

Sie können die PIN-Eingabe jederzeit wieder aktivieren und damit die zweite Displayzeile zum Schutz Ihrer individuellen Verbrauchswerte abschalten.

Wie kann ich die PIN ändern?

Die PIN kann nicht geändert werden.

Wo finde ich die Gerätenummer der modernen Messeinrichtung?

Die 14-stellige eindeutige Gerätenummer finden Sie unterhalb des Displays (unterhalb des Barcodes).

Welchen Zählerstand muss ich bei der Ablesung beachten?

Den für Ihre Stromrechnung relevanten Zählerstand finden Sie in der ersten Displayzeile.

Muss ich für die Zählerablesung meine PIN eingeben?

Nein. Für die Ablesung ist nur die erste Displayzeile relevant. Hierzu muss die PIN nicht eingegeben werden. Die erste Displayzeile kann aus eichrechtlichen Gründen nicht abgeschaltet werden.

