

Netzanschluss für Strom und Gas leicht gemacht

Ein Leitfaden der Syna GmbH für Standardnetzanschlüsse

Ein Tochterunternehmen der Süwag Energie AG



NETZANSCHLUSS FÜR STROM UND GAS LEICHT GEMACHT

Ein Leitfaden der Syna GmbH für Standard-Netzanschlüsse

Als Bauherr sind Sie täglich gefordert. Sie müssen planen, Entscheidungen treffen und auf die richtige Umsetzung achten. Das kostet nicht nur Geld, sondern auch Zeit und vor allen Dingen Nerven. Wir, die Syna GmbH, möchten Sie mit diesem Leitfaden bei der Planung des Anschlusses Ihres Objektes an unser Strom- bzw. Gasverteilnetz unterstützen.

Nachfolgend haben wir die Antworten zu häufig gestellten Fragen zum Netzanschluss zusammengestellt:

- > Wie komme ich zu meinem Netzanschluss?
- > Welche Unterlagen benötigt der Netzbetreiber von mir?
- > Wie erteile ich den Auftrag für den Netzanschluss?
- > Wann erfolgt die Inbetriebsetzung des Anschlusses?
- > Wie hoch sind die Kosten für den Anschluss?
- > Welche Netzanschlussvarianten bei Strom und Gas gibt es?
- > Kann ich Eigenleistungen erbringen?
- > Gibt es eine Hilfe in Form einer Checkliste für den Netzanschluss?
- > Wer ist mein Ansprechpartner bei der Syna GmbH?

DER WEG ZU IHREM NETZANSCHLUSS

Ihr Herstellungsvertrag (Angebot)

Füllen Sie einfach das Formular [„Anforderung für Ihren Netzanschluss“](#) aus. Es hilft Ihnen, ähnlich einer Checkliste, alle Informationen zusammenzutragen, die notwendig sind, damit wir den Netzanschluss schnell und problemlos erstellen können.

Zusätzlich zu diesem Formular benötigen wir:

- > Einen amtlichen Lageplan (1:500) mit dem maßstabgerecht eingetragenen Gebäude, wie er auch für den Bauantrag erforderlich ist.
- > Bei einem Außenanschluss ist in dem Lageplan der gewünschte Standort der Haus- oder Zähleranschluss säule oder der Montageplatz des Außenwandhausanschlusskastens anzugeben
- > Bei einem Innenanschluss ist ein Grundrissplan des Geschosses, in dem der Netzanschluss installiert werden soll, mit Angabe des gewünschten Montageplatzes erforderlich.
- > In einem Freileitungs-Ortsnetz ist ein Querschnittplan des Gebäudes erforderlich.

Anschließend senden Sie bitte alle Unterlagen per E-Mail, Fax oder Post an das Anschlusswesen der Syna GmbH (Kontakt Daten auf S. 13).

Sobald die Unterlagen vollständig eingegangen sind, erhalten Sie unser schriftliches Angebot für den Netzanschluss in Form eines Herstellungsvertrages. Sollten von unserer Seite noch weitere Fragen an Sie bestehen, wird sich der zuständige Ansprechpartner mit Ihnen in Verbindung setzen.

Netzanschlussvertrag

Der Netzanschlussvertrag wird Ihnen gemeinsam mit dem Herstellungsvertrag übersandt. Der Netzanschlussvertrag regelt die Bedingungen für den Anschluss der elektrischen Anlage an das Verteilnetz der Syna GmbH. Er wird zwischen dem Anschlussnehmer (in der Regel der Grundstückseigentümer) und der Syna GmbH geschlossen.

Die Auftragserteilung

Den Auftrag erteilen Sie uns mit der Annahme des Vertragsangebots bzw. mit der Rücksendung des von Ihnen unterschriebenen Herstellungs- und Netzanschlussvertrages.

Der Baustromanschluss (nur Strom)

Vor der Herstellung des Netzanschlusses kann die Baustelle über einen Baustromanschluss mit elektrischer Energie versorgt werden. Weitere Auskünfte erhalten Sie bei Ihrem zuständigen Ansprechpartner der Syna GmbH oder dem von Ihnen beauftragten Bauunternehmen.

Herstellung des Netzanschlusses

Der Netzanschluss wird in unserem Auftrag hergestellt. Je nach Ihren Wünschen haben Sie die Möglichkeit, Teile der Arbeiten, wie z. B. die Tiefbauarbeiten auf Ihrem Grundstück oder den Mauerdurchbruch (Kernbohrung), in Eigenleistung durchzuführen. Nähere Informationen finden Sie im Abschnitt „Erbringung von Eigenleistungen“.

Die Inbetriebsetzung

Der Einbau der Messeinrichtungen erfolgt durch den Messstellenbetreiber. Dieser ist die Syna GmbH, sofern Sie keinen Dritten beauftragen. Der Einbau der Messeinrichtungen und deren Inbetriebsetzung erfolgen durch die Syna GmbH nach Eingang des Inbetriebsetzungsformulars des von Ihnen beauftragten Elektro- oder Gasinstallateurs. Das Inbetriebsetzungsformular ist zwingend durch einen von der Syna GmbH konzeptionierten Installateur zu unterschreiben.

Die Kosten

Die Preise unserer Standard-Netzanschlüsse Strom und Gas als Einzel- oder auch als Kombi-Netzanschluss finden Sie unter folgenden Verknüpfungen auf den Internetseiten der Syna GmbH:

> Strom:

<http://www.syna.de/web/cms/de/2330738/syna-gmbh/stromnetz/netzanschluss/bedingungen-und-preise-fuer-den-netzanschluss/niederspannungsanschluss-verordnung/>

> Gas:

<http://www.syna.de/web/cms/de/2333752/syna-gmbh/gasnetz/netzanschluss/bedingungen-und-preise-fuer-den-netzanschluss/niederdruckanschlussverordnung/>

DER NETZANSCHLUSS STROM - ANSCHLUSSVARIANTEN

Für den Stromnetzanschluss stehen die unten dargestellten Anschlussvarianten gemäß den TAB Niederspannung der Syna GmbH zur Verfügung.

Die Außenanschlusstechnik

Bei der Außenanschlusstechnik wird der Netzanschluss außerhalb des Gebäudes auf Ihrem Grundstück errichtet. Dadurch entfällt der Platzbedarf für den Hausanschlusskasten im Gebäude. Ein weiterer Vorteil ist, dass bei Netzstörungen aufgrund der guten Zugänglichkeit des Netzanschlusses eine zügige Fehlerbehebung gewährleistet ist.

Die Hausanschlusssäule Strom

Die Montage der freistehenden Hausanschlusssäule erfolgt an einem für die Syna GmbH jederzeit zugänglichen Standort, vorzugsweise an der Grundstücksgrenze. Wir bitten Sie, den gewünschten Standort mit Ihrem zuständigen Ansprechpartner abzustimmen. Der Bauablauf vereinfacht sich bei Wahl einer Hausanschlusssäule, da diese als Anschlusspunkt für den Baustromverteilerschrank genutzt werden kann. Die erforderliche Erdungsanlage ist von einem Elektroinstallateur zu errichten.



Die Zähleranschlusssäule Strom

Diese Variante beinhaltet neben dem Netzanschluss auch die Zähleranlage. Im Gebäude entfällt zusätzlich zum Hausanschlusskasten der Platzbedarf für den Zählerschrank. Auch die Ablesung der Zählerstände kann bei Abwesenheit des Bewohners problemlos von außen erfolgen. Der Bauablauf vereinfacht sich bei Wahl einer Zähleranschlusssäule, da diese auch als Anschlusspunkt für den Baustromverteilerschrank genutzt werden kann. Die erforderliche Erdungsanlage ist von einem Elektroinstallateur zu errichten.



Die Montage der freistehenden Zähleranschlusssäule mit doppelter Schließanlage erfolgt an einem für die Syna GmbH jederzeit zugänglichen Standort, vorzugsweise an der Grundstücksgrenze. Wir bitten Sie, den gewünschten Standort mit Ihrem zuständigen Ansprechpartner abzustimmen.

Der Wandeinbaukasten

Der Wandeinbaukasten beinhaltet den Hausanschlusskasten in einem Unterputzgehäuse, das in die Gebäudeaußenwand eingelassen wird. Der Einbau in das Mauerwerk wird von Ihnen veranlasst. Nach Abschluss der Arbeiten informieren Sie bitte Ihren zuständigen Ansprechpartner.

Haus- / Zähleranschlusssäule und Wandeinbaukasten sind Ihr Eigentum. Der darin enthaltene Hausanschlusskasten ist Eigentum der Syna GmbH.

Die weitere Installation ab dem Hausanschlusskasten erfolgt durch einen von Ihnen beauftragten und für unser Netzgebiet konzessionierten Elektroinstallateur.



Hinweis zur Außenanschlusstechnik

Bei der Außenanschlusstechnik ist die dafür notwendige Haus- / Zähleranschlusssäule bzw. der Wandeinbaukasten von Ihnen zu beschaffen und zu stellen bzw. einzubauen. Bitte beachten Sie hierzu die technischen Mindestanforderungen für Haus- / Zähleranschlusssäulen sowie die spezifischen Aufstellhinweise, die in den Mindestanforderungen für die Erbringung von Eigenleistungen im Zuge der Herstellung von Netzanschlüssen auf den Internetseiten der Syna GmbH veröffentlicht sind.

> <http://www.syna.de/web/cms/de/2330738/syna-gmbh/stromnetz/netzanschluss/bedingungen-und-preise-fuer-den-netzanschluss/niederspannungsanschluss-verordnung/>

Sie können sich hierzu ebenfalls an Ihren zuständigen Ansprechpartner wenden, der Ihnen gerne ein Angebot mit günstigen Konditionen für den Wandeinbaukasten und die Säulen inklusive deren Aufstellung unterbreitet.

Die Innenanschlusstechnik

Zur Innenanschlusstechnik gehören der Hausanschlusskasten, der im Gebäude montiert wird, und die Hauseinführung, die zur Einführung des Netzanschlusskabels in das Gebäude benötigt wird.

Der Hausanschlusskasten

Mögliche Montageplätze für den Hausanschlusskasten sind Hausanschlussräume, -wände oder -nischen gemäß DIN 18012. Hier sind die Anschlüsse für Strom, Gas, Fernwärme und z. B. Wasser und Telefon / Breitbandkabel untergebracht. Der Hausanschlusskasten ist frei zugänglich und sicher bedienbar anzuordnen; er wird in unserem Auftrag montiert und ist Eigentum der Syna GmbH.

Die weitere Installation ab Hausanschlusskasten erfolgt durch einen von Ihnen direkt beauftragten und für unser Netzgebiet konzessionierten Elektroinstallateur.



Die Hauseinführung

Die Einspartenhouseinführung Strom

Für die Einführung des Hausanschlusskabels in das Gebäude wird eine Wanddurchführung verwendet. Der Einbau und der wasserdichte Abschluss der Wanddurchführung erfolgen in unserem Auftrag.

Bei Netzanschlüssen für nicht unterkellerte Gebäude halten Sie bitte vor Baubeginn Rücksprache mit Ihrem zuständigen Ansprechpartner.



Sonstiges

Der Zählerplatz

Für den Zählerplatz ist aus Sicherheitsgründen ein leicht zugänglicher Raum, z. B. der Hausanschlussraum oder die Hausanschlussnische, zu wählen.

Zur Abstimmung sprechen Sie bitte einen konzessionierten Elektroinstallateur an.



DER NETZANSCHLUSS GAS - ANSCHLUSSVARIANTEN

Für den Netzanschluss stehen Ihnen die unten dargestellten Varianten Innenanschlusstechnik und Außenanschlusstechnik gemäß den Ergänzenden Bedingungen der Syna GmbH zur „Verordnung über Allgemeine Bedingungen für den Netzanschluss und dessen Nutzung für die Gasversorgung in Niederdruck (NDAV)“ zur Verfügung.

Die Innenanschlusstechnik

Die Hauseinführungskombination Gas

Montageort der Hauseinführungskombination ist der Hausanschlussraum (hier sind die Anschlüsse für z. B. Strom, Gas, Wasser und Telefon untergebracht) oder der Aufstellraum Ihres Objektes.

Hinter dem Absperrhahn der Hauseinführungskombination wird das Gasdruckregelgerät fachgerecht montiert.

Die Ausgangsverschraubung am Gasdruckregelgerät, die nach der Absperrereinrichtung an der Hauseinführungskombination liegt, ist die Übergabestelle von unserem Gasverteilnetz zu Ihrer Verbrauchsanlage.

Die Hauseinführungskombination besteht aus

- einem Rohr für die Wanddurchführung und
- der Gasabsperreinrichtung.

Der Einbau der Hauseinführungskombination in den Mauerdurchbruch (Kernbohrung) sowie das gas- und wasserdichte Verschließen der Wanddurchführung werden in Abstimmung mit Ihnen in unserem Auftrag durchgeführt.



Die Außenanschlusstechnik

Bei der Außenanschlusstechnik wird der Netzanschluss außerhalb des Gebäudes auf Ihrem Grundstück errichtet. Dadurch entfällt der Platzbedarf für den Netzanschluss im Gebäude. Ein weiterer Vorteil ist, dass bei Netzstörungen aufgrund der guten Zugänglichkeit des Netzanschlusses eine zügige Fehlerbehebung gewährleistet ist.

Die Gas-Zähleranschlusssäule

Aufstellung und Montage der freistehenden Gas-Zähleranschlusssäule erfolgen an einem für die Syna GmbH jederzeit zugänglichen Standort, vorzugsweise an der Grundstücksgrenze. Darüber hinaus besteht auch die Möglichkeit, den Netzanschlusskasten an der Außenwand Ihres Gebäudes aufzustellen. Wir bitten Sie, den gewünschten Standort mit Ihrem zuständigen Ansprechpartner abzustimmen.

Die Gas-Zähleranschlusssäule wird durch die Syna GmbH beigestellt und errichtet. Die Eigentumsgrenze ist die Ausgangsverschraubung des Hausdruckregelgerätes. Der Anschlussnehmer ist Eigentümer der Zähleranschlusssäule.



Ausstattung der Gas-Zähleranschlusssäule

Der Netzanschlusskasten beinhaltet neben dem Netzanschluss in Form der Hauseinführungskombination mit Hauptabsperreinrichtung auch das Gasdruckregelgerät und den Zählerplatz.

Die Bauteile sind vergleichbar mit den Bauteilen aus der Innenanschlusstechnik. Die verwendeten Bauteile sind für den Einsatz im Außenbereich angepasst.

Je nach Standort kann die Ablesung des Zählerstandes in Ihrer Abwesenheit problemlos von außen erfolgen.



Sonstiges

Der Gas-Zählerplatz

Für den Gas-Zählerplatz ist aus Sicherheitsgründen ein nicht öffentlich zugänglicher Raum, wie z. B. der Hausanschlussraum oder der Aufstellraum der Verbrauchseinrichtung, zu wählen. Ein Zählerplatz z. B. in Treppenhäusern oder Fluchtwegen ist nicht erlaubt. Der Zählerplatz muss im Raum frei zugänglich sein.

In Mehrfamilienhäusern mit mehr als drei Wohneinheiten muss der Zählerplatz abschließbar sein.

Zur Abstimmung sprechen Sie den konzessionierten Gasinstallateur Ihrer Wahl an.



Die Gasinnenleitung nach DVGW Arbeitsblatt G 600 TRGI

Nach Montage des Netzanschlusses wird Ihre eingetragene Gasinstallationsfirma die Hauptleitung (Verbindung zwischen Druckregler, Zähler und Verbrauchseinrichtung) verlegen und den Potenzialausgleich (Erdung) herstellen.

DIE MEHRSPARTENHAUSEINFÜHRUNG

Als Alternative zur Mauerdurchführung wird eine Mehrsparten-Hauseinführung angeboten. Der Bezug und die Montage der Varianten für unterkellerte und nichtunterkellerte Gebäude können bei Ihrem Ansprechpartner bei der Syna GmbH angefragt werden.

Eine Mehrspartenhauseinführung ist die optimale Lösung für mehrere Gewerke und entspricht dem Stand der Technik. Sie ersetzt die Standardhauseinführung und bietet viele Vorteile:

Sicher:

- Gas- und druckwasserdicht.
- Minimierung von Öffnungen in Mauerwerk und Boden: Nur eine Kernbohrung bzw. Bodendurchführung.
- DVGW-zugelassen nach VP 601 DV-4541 BQ 0130

Kostensparend:

- Gutschrift der Positionen Wanddurchbruch und Hausanschlussgraben im Netzanschlussvertrag der Syna.
- Die Einführung mehrerer Gewerke (Strom, Gas, Wasser Telekommunikation, Kabelfernsehen) in nur einer Durchführung spart Kosten bei den jeweiligen Versorgern (Nur eine Kernbohrung, Graben).
- Durch bis zur Grundstücksgrenze verlegte Leerrohre ist auch eine nachträgliche Durchführung von Gewerken ohne erneute Tiefbaumaßnahmen möglich.

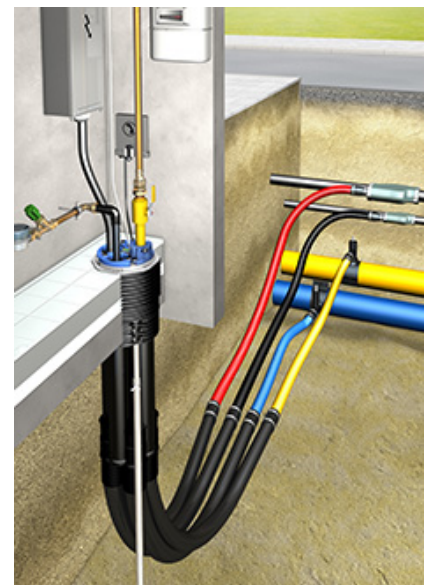
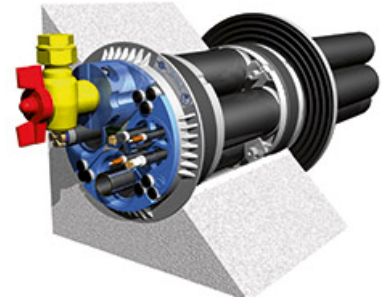
Zeitsparend:

- Koordinierter Einbau aller einzuführenden Gewerke.

Weitere Informationen zur Mehrspartenhauseinführung finden Sie unter <http://www.syna.de/web/cms/de/2330526/syna-gmbh/netzdienstleistungen/mehrspartenhausanschluss/>.

Gerne steht Ihnen der zuständige Ansprechpartner bei Fragen rund um die Mehrspartenhauseinführung persönlich zur Verfügung.

Tim Pustelni
Experte für Mehrspartenhauseinführung
Tel: 069 3107-1698
Fax: 069 3107-491698
E-Mail: mehrsparte@syna.de



ERBRINGEN VON EIGENLEISTUNGEN

Wenn Sie die Erdarbeiten auf Ihrem Grundstück und / oder den Wanddurchbruch selbst erstellen möchten, dann beachten Sie bitte folgende Hinweise und die Mindestanforderungen für die Erbringung von Eigenleistungen im Zuge der Herstellung von Netzanschlüssen, die auf den Internetseiten der Syna GmbH veröffentlicht sind.

> <http://www.syna.de/web/cms/de/2330738/syna-gmbh/stromnetz/netzanschluss/bedingungen-und-preise-fuer-den-netzanschluss/niederspannungsanschluss-verordnung/>

Die von Ihnen gewünschten und somit eingeplanten und kalkulierten Eigenleistungen müssen zum vereinbarten Termin vollständig ausgeführt worden sein.

Tiefbauarbeiten auf Ihrem Grundstück

Der Graben muss rechtwinklig zu unserer Versorgungsleitung angelegt werden und frei von Steinen und Bauschutt sein. Die Eigenleistung umfasst das Ausheben und Wiederverfüllen des Leitungsgrabens, den Aufbruch und das Wiederherstellen der Oberfläche sowie das Verlegen von Leerrohren für die Strom- und Gasleitung.

Weitere Vorgaben finden Sie in den Mindestanforderungen für die Erbringung von Eigenleistungen im Zuge der Herstellung von Netzanschlüssen. Diese Information finden Sie im Internet unter <http://www.syna.de/web/cms/de/2330738/syna-gmbh/stromnetz/netzanschluss/bedingungen-und-preise-fuer-den-netzanschluss/niederspannungsanschluss-verordnung/>. Sie sollten sich diesbezüglich auch mit den weiteren zuständigen Netzbetreibern (z. B. für Wasser oder Telekommunikation) abstimmen.

Unsere Versorgungsleitungen werden in unserem Auftrag in das jeweilige Leerrohr eingezogen.

Mauerdurchbruch (Kernbohrung)

Die Kernbohrung für den Strom- und Gasanschluss kann von Ihnen in Eigenleistung erstellt werden. Die Gas-Hauseinführungskombination wird in unserem Auftrag gas- und wasserdicht verschlossen.

CHECKLISTE FÜR BAUHERRINNEN UND BAUHERREN

Vor Baubeginn

- Strom:** Die Anzahl der Wohneinheiten im Endausbau festlegen.
Bei Gewerbebedarf Angabe des Leistungsbedarfs in kVA.
Gas: Wärmebedarf in kW.
- Die Anschlussvariante festlegen und im Grundrissplan eintragen (bei Bedarf Architekten / Fachinstallateur fragen).
- Die Leitungsführung auf Ihrem Grundstück in Absprache mit dem zuständigen Ansprechpartner festlegen.^a
- Die möglichen Eigenleistungen planen und mit Ihrem Ansprechpartner abstimmen.
- Den amtlichen Lage- und Kellerplan bzw. Plan des Geschosses, in welchem sich der Hausanschlussraum befindet, zusammen mit dem Bestellformular für den Netzanschluss bei Ihrem Ansprechpartner einreichen.

Nachdem wir Ihre Unterlagen erhalten haben, senden wir Ihnen ein Angebot zur Herstellung des Netzanschlusses mit den Angaben zu Ihrem persönlichen Ansprechpartner!

Bei Baubeginn

- Den Baustromanschluss über die ausführende Firma bei Ihrem Ansprechpartner der Syna GmbH bestellen.

Bevor der Netzanschluss hergestellt wird

- Nach dem Rohbau des Kellers ist ein Vor-Ort-Termin mit allen Versorgern zu vereinbaren.^b
- Der Raum, in dem der Netzanschluss ausgeführt wird, darf aus Sicherheitsgründen nicht frei zugänglich sein.^b
- Alle notwendigen Verputzarbeiten im Bereich der Netzanschlusseinführungen sollten abgeschlossen sein.^b
- Die Grabentrasse zwischen Grundstücksgrenze und Hauseinführung muss frei zugänglich sein.
- Bei vereinbarter Eigenleistung muss / müssen der Leitungsgraben und / oder der Mauerdurchbruch termingerecht fertig gestellt sein.
- Bei Eigenleistung muss nach der Leitungverlegung der Leitungsgraben verfüllt und verdichtet werden.
- Im Bereich der Hausanschlusseinführung muss die Baugrube verdichtet werden.

Wenn der Netzanschluss hergestellt ist

- Nach Eingang des Inbetriebsetzungsformulars Ihrer Anlage durch Ihren Installateur wird der Strom- bzw. Gaszähler gesetzt.
- Die Rechnung über die Anschlusskosten geht Ihnen nach Fertigstellung der Baumaßnahme zu.
- Gas:** Nach Fertigstellung der Fassade wird zur Kennzeichnung der Gebäudeeinführung eine gelbe Gasplakette am Gebäude angebracht.

^a nicht bei Außenanschlusstechnik an Grundstücksgrenze

^b nur bei Innenanschlusstechnik

Anforderung für Ihren Netzanschluss

Auftraggeber / Rechnungsanschrift

Vorname, Nachname	
Straße	
PLZ	Ort

Grundstückseigentümer (soweit nicht Auftraggeber)

Vorname, Nachname	
Straße	
PLZ	Ort

An

Syna GmbH
Anschlusswesen
Ludwigshafener Straße 4
65929 Frankfurt

E-Mail: anschlusswesen@syna.de

Fax: 069 3107-2040

Objekt (Bauadresse)

Straße, Hausnummer oder Flur und Flurstück	
PLZ	Ort

Kontaktdaten

Telefon (tagsüber)
E-Mail

Herstellung eines Netzanschlusses

<input type="checkbox"/> Strom	<input type="checkbox"/> Einspeiseanlage
<input type="checkbox"/> Gas	(z. B. Fotovoltaik)
<input type="checkbox"/> Einfamilienhaus	
<input type="checkbox"/> Mehrfamilienhaus	_____ Wohneinheiten
<input type="checkbox"/> Aufzugsanlage mit Leistung	_____ kVA
<input type="checkbox"/> Innenanschlusstechnik (Anschluss im Gebäude)	
<input type="checkbox"/> Außenanschlusstechnik	
<input type="checkbox"/> Hausanschlusssäule	
<input type="checkbox"/> Zähleranschlusssäule	
<input type="checkbox"/> Wandeinbaukasten	
<input type="checkbox"/> Freileitung	<input type="checkbox"/> Flachdach
	<input type="checkbox"/> Metaldach
	<input type="checkbox"/> anderes Dach

<input type="checkbox"/> Neubau	<input type="checkbox"/> Mit Keller
<input type="checkbox"/> Altbau	<input type="checkbox"/> Ohne Keller
<input type="checkbox"/> Gewerbe	
Anzahl	_____ Einheiten
Gleichzeitig benötigte Gewerbeleistung _____ kVA	
Bei Gasanschluss bitte angeben	
Beheizte Wohnfläche	_____ m ²
Gesamte Nennwärmeleistung	
Diese Information erhalten Sie von	
Ihrem Heizungsinstallateur / Architekten _____ kW	
Eigenleistung	
<input type="checkbox"/> Tiefbau auf Kundengrundstück	
<input type="checkbox"/> Mauerdurchbruch / Kernbohrung	

Demontage eines Netzanschlusses Strom Gas

<input type="checkbox"/> vorübergehend (Wiederanschluss in ca. _____ Monaten	<input type="checkbox"/> endgültig
--	------------------------------------

Bitte legen Sie diesem Anforderungsformular **den amtlichen Lageplan mit dem maßstabgerecht eingetragenen Gebäude (Maßstab 1:500), den Kellerplan bzw. den Plan des Geschosses mit Kennzeichnung des Hausanschlussraumes in DIN A4** und den Gebäudequerschnittplan (bei Gas und Freileitung) bei. Für eine Hausanschluss- bzw. Zählersäule markieren Sie bitte den gewünschten Standort auf dem Lageplan.

Nach Eingang dieser Anforderung erhalten Sie von uns ein Vertragsangebot zur Herstellung eines Hausanschlusses. Wenn Sie das Angebot angenommen und damit den Auftrag erteilt haben, wird der Hausanschluss in der Regel innerhalb von 6 Wochen (im Stadtgebiet Frankfurt drei Monate wegen der erforderlichen Aufbruchgenehmigung) hergestellt. Wenn Sie einen späteren Ausführungstermin wünschen, bitten wir Sie, uns dies hier mitzuteilen.

Kalenderwoche

Mit dem Angebot für den Netzanschluss erhalten Sie Informationsunterlagen für eine Mehrspartenhauseinführung. Sie können sich dazu auf unserer Internetseite informieren (www.syna.de/netzdienstleistungen).

Weitere Informationen finden Sie im Internet auf der Seite [Syna GmbH - Der Weg zu Ihrem Netzanschluss](http://www.syna.de).

ANSPRECHPARTNER FÜR IHREN NETZANSCHLUSS

Der Ansprechpartner für Ihren Netzanschluss im Netzgebiet der Syna ist:

Syna GmbH
Anschlusswesen
Ludwigshafener Straße 4
65929 Frankfurt am Main
E-Mail: anschlusswesen@syna.de
Tel: 069 3107-1500
Fax: 069 3107-2040
Telefonische Servicezeiten:
Montag, Dienstag und Donnerstag von 7:30 bis 12:00 Uhr

Weitere Informationen zum Netzanschluss finden Sie unter den folgenden Verknüpfungen

> Strom

<http://www.syna.de/web/cms/de/2330590/syna-gmbh/stromnetz/netzanschluss/>

> Gas

<http://www.syna.de/web/cms/de/2333786/syna-gmbh/gasnetz/netzanschluss/>

Das Formular „Anforderung für Ihren Netzanschluss“ finden Sie zum Ausfüllen auf der Seite

<http://www.syna.de/stromnetz-netzanschluss-leitfaden-formular.html>. Bitte übersenden Sie es per E-Mail.

Fax oder Post an das Anschlusswesen der Syna GmbH. Der zuständige Ansprechpartner wird sich dann mit Ihnen in Verbindung setzen.